

Octubre 2022



CIENCIA Y TECNOLOGÍA

2º informe 2022

Ministerio de
**CIENCIA Y
TECNOLOGÍA**

 **CÓRDOBA**
entre todos

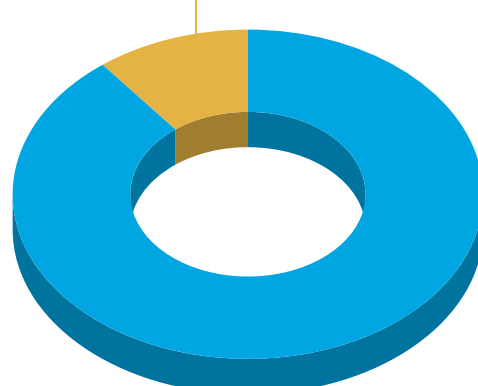
Sistema Científico Tecnológico



Talento y Personas

9.976
Investigadores
y becarios
en Córdoba

1.118 Empresas

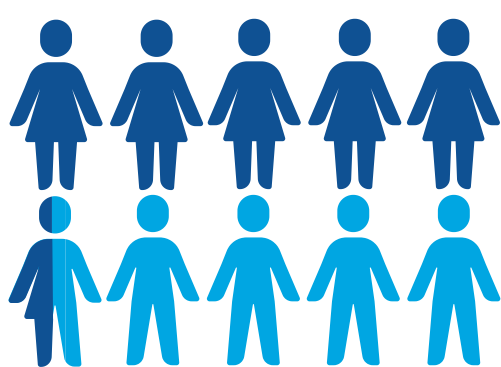


8.858
Organismos de CyT
y Universidades

* Fuente: Datos del Relevamiento de Actividades Científicas y Tecnológicas (RACT) y de la Encuesta sobre Investigación y Desarrollo (ESID)

2,65
Cantidad de investigadores
por cada mil habitantes
en Córdoba

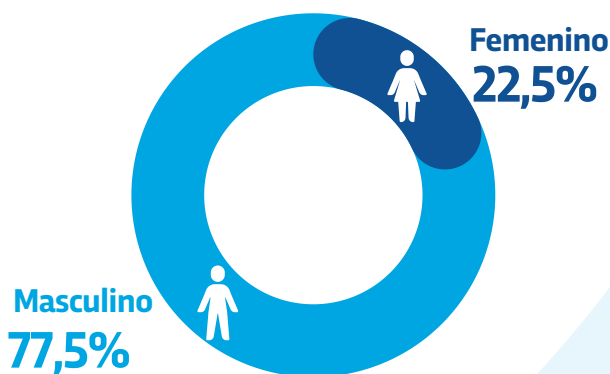
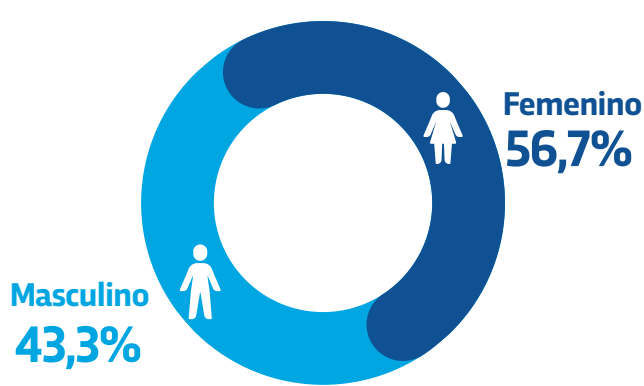
Distribución según género en Córdoba



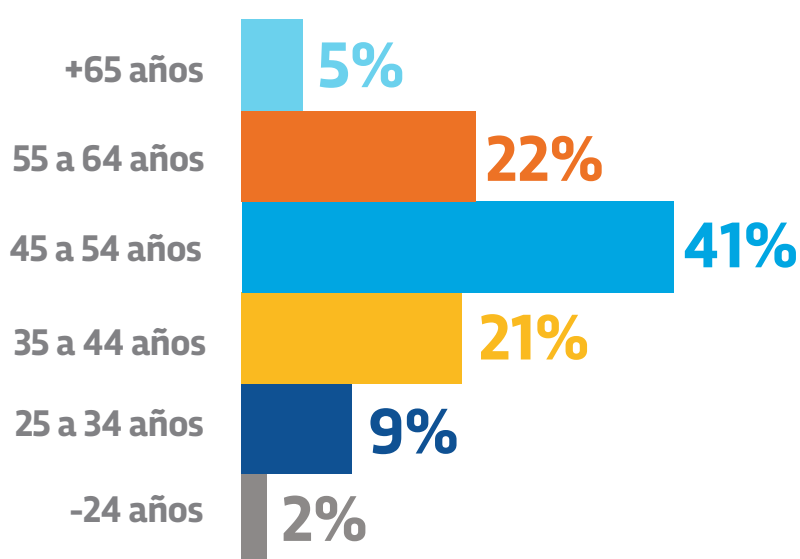
53,4% Femenino
46,6% Masculino
S/D NO BINARIO

Organismos de CyT y Universidades

Empresas



Distribución por franja etaria



68%
El 68% tiene más
de 45 años

11%
Sólo el 11%
tiene menos de
35 años

Grado de formación

Doctorado y
posdoctorado

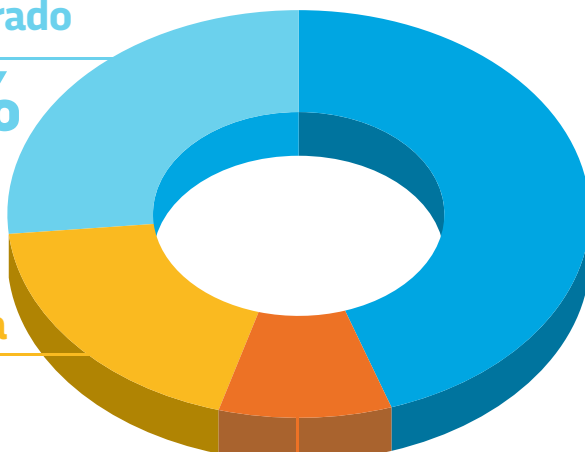
26%

Maestría

19%

Especialidad
10%

Grado
45%

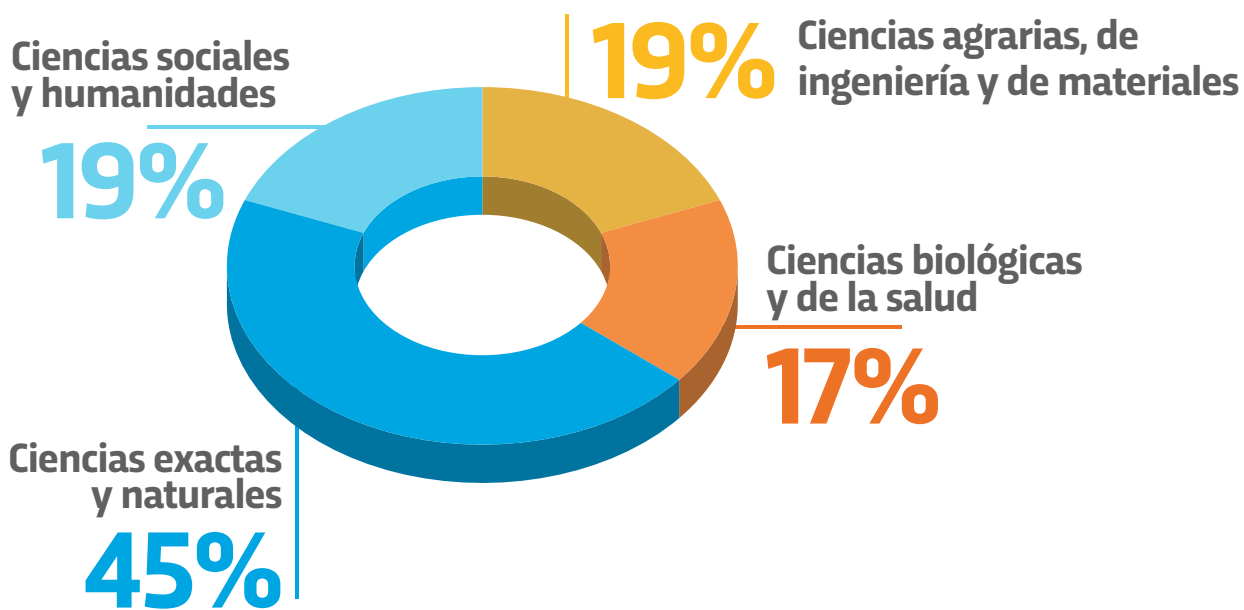


Ciencia y tecnología



Unidades ejecutoras de CyT

193 Total de Unidades Ejecutoras



Proyectos de investigación en curso

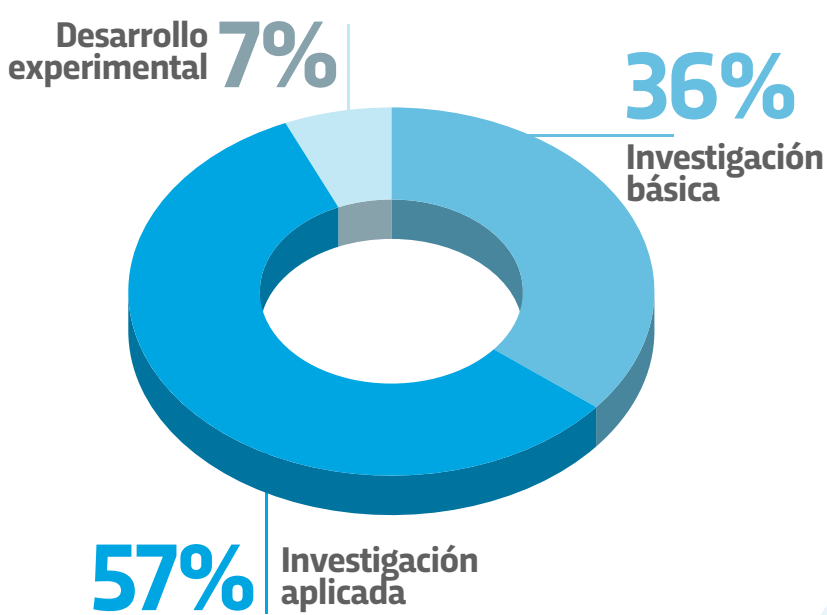


1.939

Proyectos de investigación en curso

+11,30%

Variación respecto al primer informe

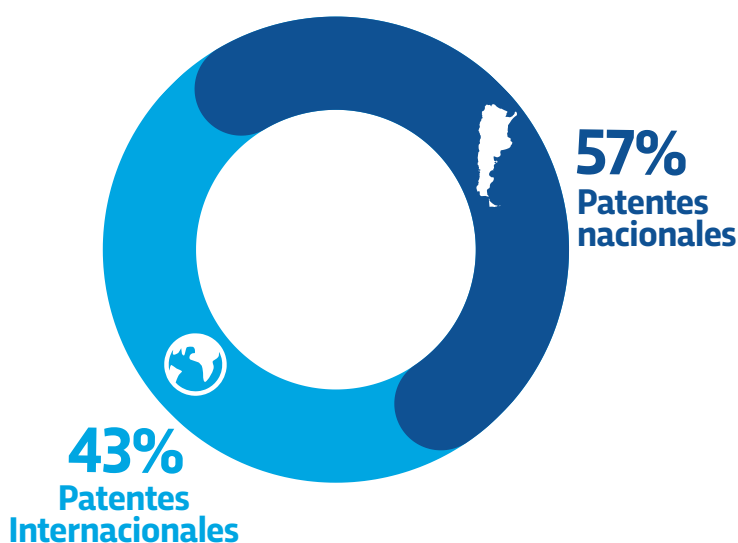


Transferencia de conocimiento

14 Patentes otorgadas

4 Patentes en trámite

? Convenios



I+D

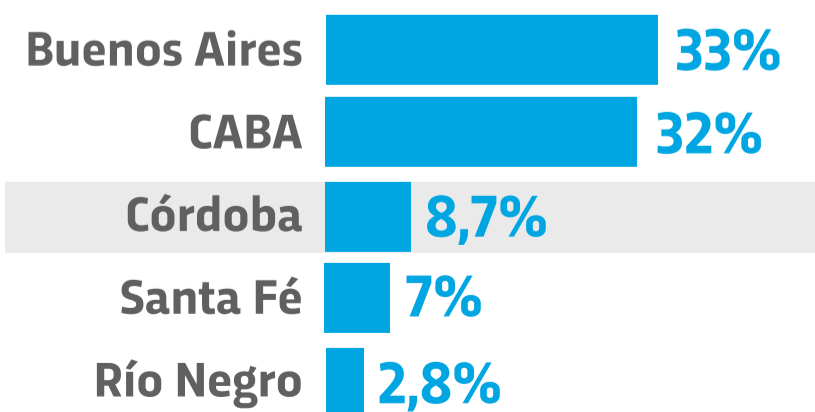


Ejecución de inversión en I+D



Inversión promedio por habitante en **Córdoba** (2020) fue de **\$3.286**, mientras que el **promedio nacional** para el mismo período fue de **\$3.148**, y el de la **Región Centro** **\$ 2.757**.

Inversión nivel país \$142.837 Millones



4,1% Media Nacional

5,6% Media Región Centro

Educación Superior



Estudiantes de Córdoba

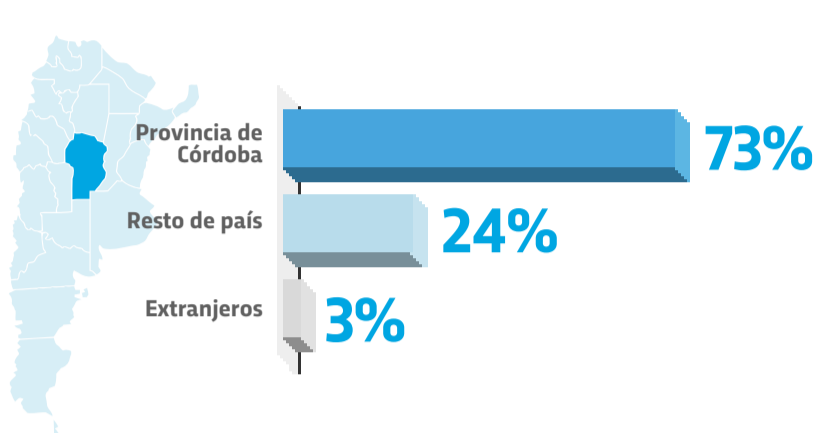
276.118

Estudiantes en Córdoba

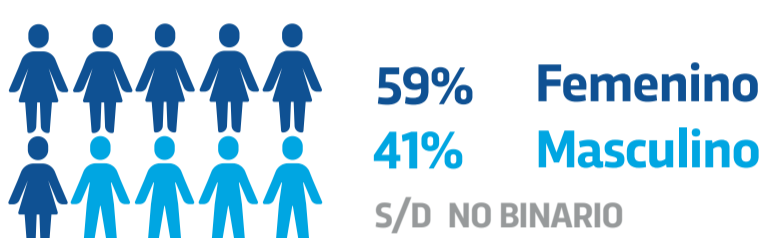
340.685

Estudiantes eligen Universidades con Sede en Córdoba (Presencial + virtual)

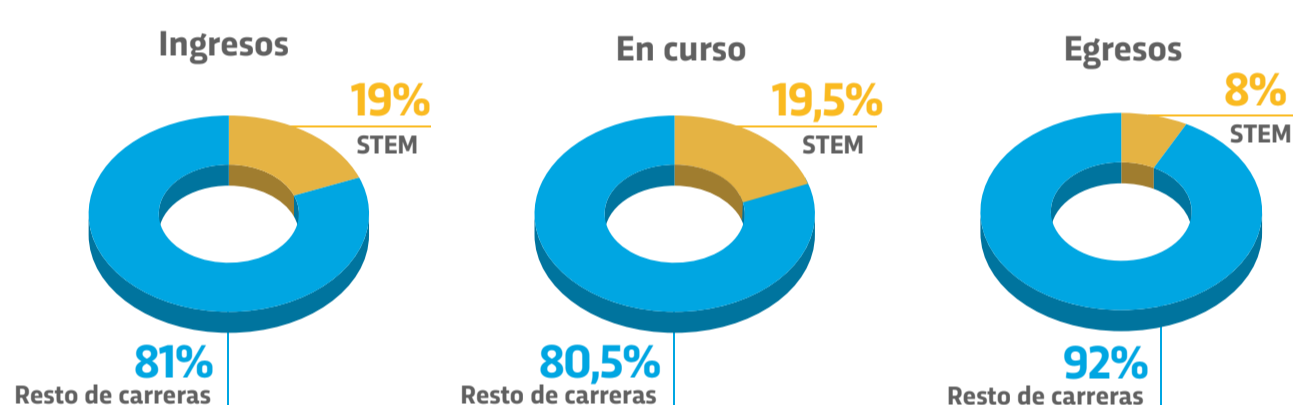
Procedencia de estudiantes en Córdoba



Género de estudiantes en Córdoba



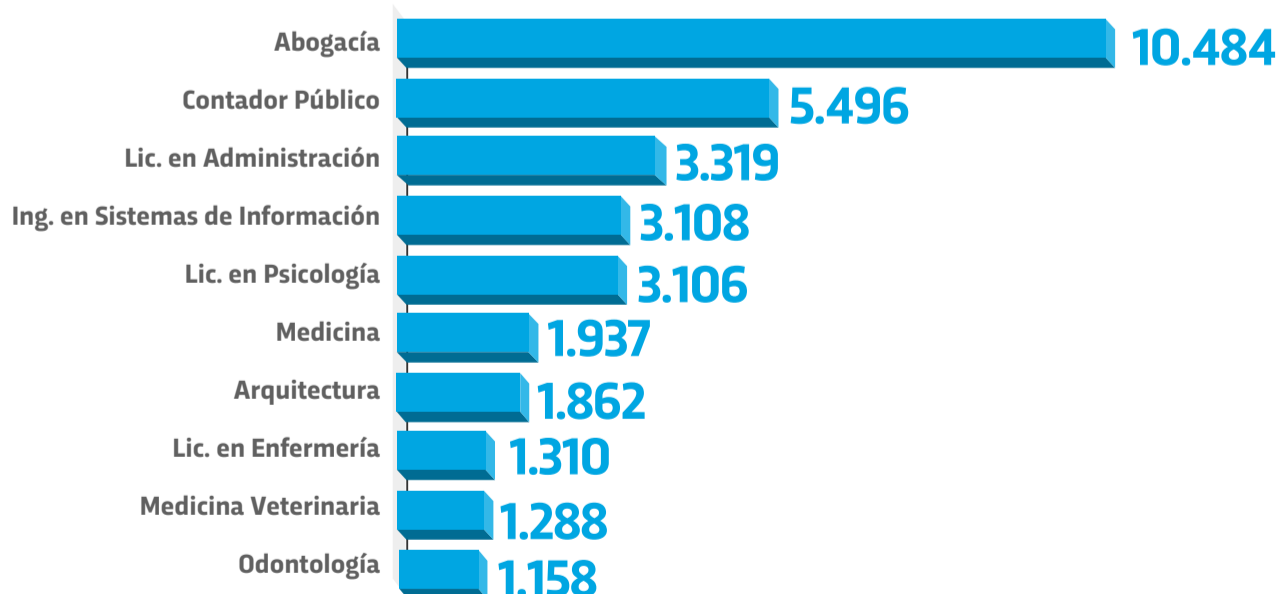
Elección de carreras



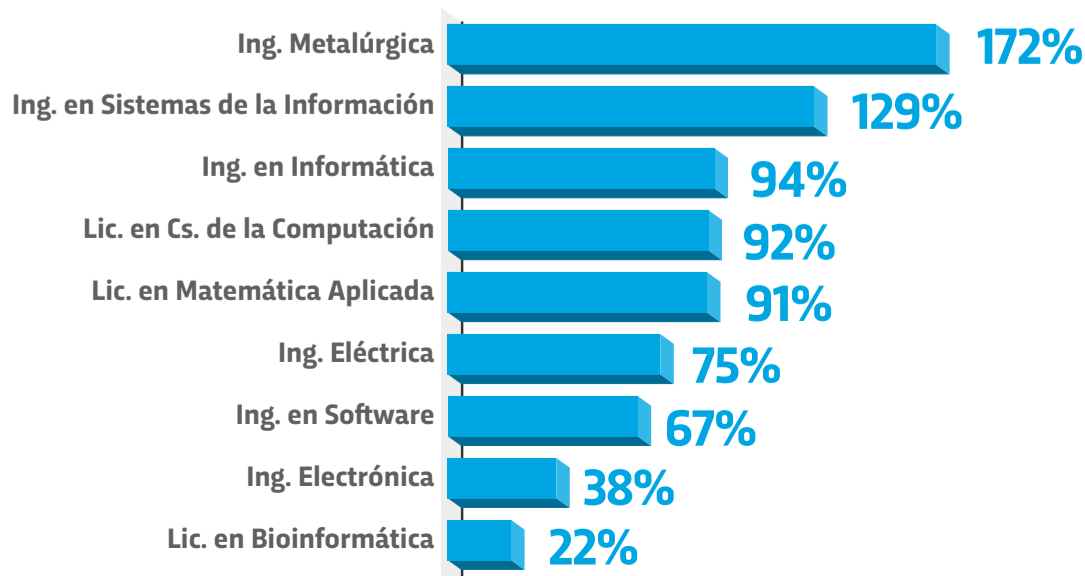
497 carreras

Oferta académica de las **12 Universidades** con sede en Córdoba (entre tecnicaturas, licenciaturas e ingenierías)

Carreras más elegidas



Carreras STEM con más crecimiento en sus inscripciones 2020 - 2021



FUENTES DE INFORMACIÓN

La siguiente información fue construida por el Ministerio de Ciencia y Tecnología de la Provincia de Córdoba a partir de datos consolidados del año 2020 provistos por el Ministerio de Ciencia, Tecnología e Innovación de la Nación a través de su Relevamiento Anual a Entidades que Realizan Actividades Científicas y Tecnológicas (RACT) y su Encuesta de I+D para el sector Empresario (ESID).

A su vez, se presentan datos de la situación académica y de estudiantes de Universidades con Sede en Córdoba, la cual fue elaborada también por este Ministerio a través del aporte de las 12 Universidades. Los datos de estudiantes son del año 2021.

CIENCIA Y TECNOLOGÍA

2º informe 2022

Ministerio de
**CIENCIA Y
TECNOLOGÍA**

