

# Invest Córdoba

Ciencia y Tecnología como insumo para el desarrollo productivo

Ministerio de  
**CIENCIA Y  
TECNOLOGÍA**

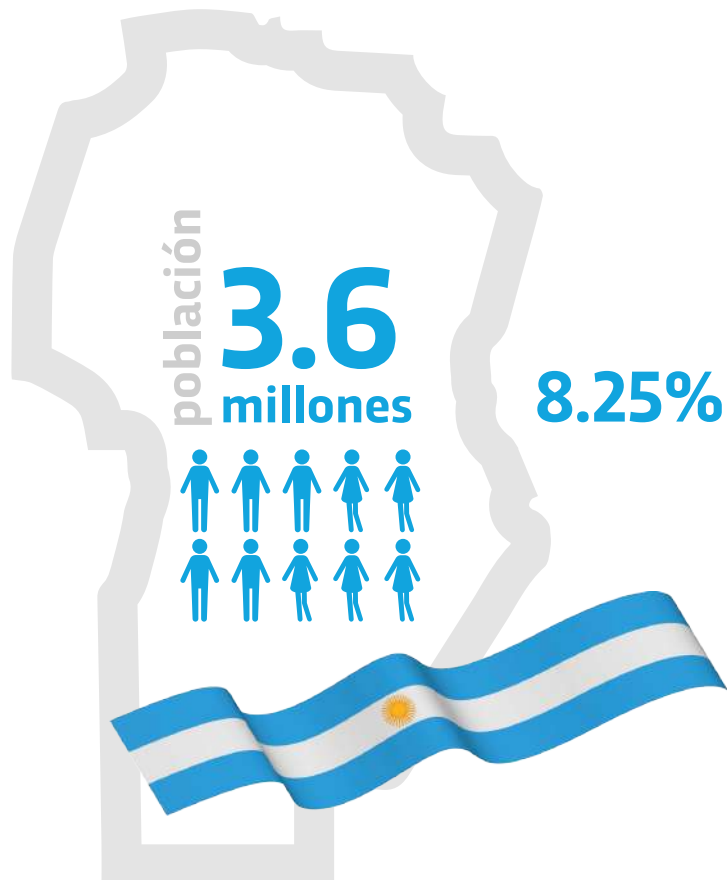


**CÓRDOBA**  
*entre todos*

# ACERCA DE CÓRDOBA

Córdoba es la segunda provincia en Argentina después de Buenos Aires.

Tiene una población de más de **3,6 millones de personas** y representa el **8,25%** de la población total de Argentina.



## Perfil Productivo

Gracias a su ubicación geográfica y sus condiciones climáticas y topográficas, diferentes actividades productivas como la **agricultura, la industria manufacturera y el turismo** se ven favorecidas.



### Productor número 1

Esto llevó a Córdoba a ser la provincia número uno del país en producción de soja, número uno en producción de maíz, número uno en producción de maní (más del 95% de la producción de Argentina), número uno en la producción de garbanzo y sorgo, y número uno en la producción láctea.

\*Datos del 2021

Córdoba también **produce el 70% del etanol** de maíz, liderando el camino hacia la reducción de las emisiones de carbono y promoviendo una **economía circular**.

## Industria Automotriz



**3** de cada **10** autos producidos en Argentina, se hacen en **Córdoba**.



Para 2022, en Córdoba, se proyecta una producción de **160.000** unidades.



Algunas de las **terminales** más destacadas del mundo están instaladas en Córdoba: Nissan, Renault, Iveco, Fiat Chrysler (Stellantis), Volkswagen.



Más de **250 empresas** de autopartes son proveedoras de partes, piezas, componentes y accesorios necesarios para la producción de estas terminales.

## Maquinaria Agrícola

Córdoba es conocida por ser el principal **productor de bienes de capital del sector agrícola**, donde se destaca la producción de cosechadoras, tractores, tolvas, sembradoras, pulverizadoras y embolsadoras de granos.

**35%**

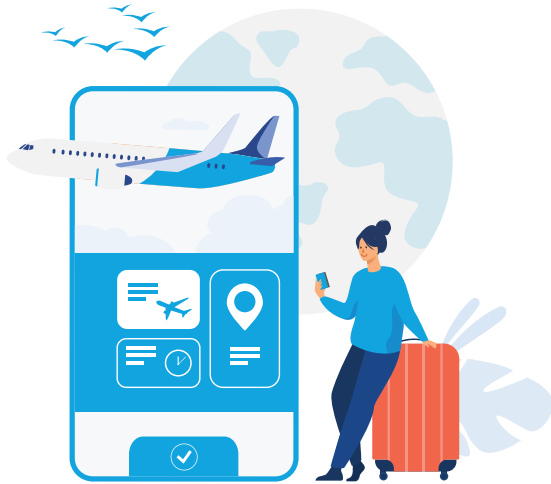
de la **producción nacional** es de Córdoba

**1º**

en **exportaciones** a nivel nacional

## Turismo

Córdoba es el principal destino turístico del centro del país, conocida por sus valles, montañas y ríos, así como por sus eventos culturales, deportivos y de entretenimiento.



**El Aeropuerto Internacional de Córdoba es el segundo hub aéreo de Argentina**



En términos de **turismo de negocios**, Córdoba es la 1ª Provincia del interior del país



**5.987.354** turistas visitaron Córdoba entre Diciembre 2021 y Marzo 2022.

**Perfil exportador:** en 2021 las exportaciones de Córdoba representaron el **16%** del total de exportaciones de Argentina.

**14.000.000**

de hectáreas dedicadas a actividades de producción primaria.



**7.5 millones**

de hectáreas agrícolas

## Composición Industrial:

El 40% del PBI de Córdoba se encuentra en la cadena alimentaria. Se destacan empresas como Arcor, AGD y Helacor (4ª cadena de heladerías en el mundo)



**40% del PBG**

El gobierno diseñó y ejecutó un ambicioso plan para hacer llegar la **conexión de internet** a todas las provincias del territorio



Más de **5500** kilómetros de tendido de cable de fibra óptica

Hay **4390** escuelas en Córdoba. El 100% de ellas tienen conexión a internet.

## Modelo de gestión Córdoba



Articulación  
Pública - Privada - Académica

Construcción  
de consensos

Diseño de  
políticas públicas

Un marco legal adecuado para el desarrollo productivo

**Ley 10722 de Economía del Conocimiento**

**Ley 9727 de Promoción Industrial**

**Ley 10633 Programa de Buenas Prácticas de Agricultura**

**Ley 10721 Promoción y Desarrollo de la Producción y Consumo de Biocombustibles y Bioenergía**

# SISTEMA CIENTÍFICO TECNOLÓGICO

Se destaca por la gran capacidad para generar conocimiento y su vinculación con el sector socio-productivo.

**276.118** estudiantes de grado y posgrado

**24%** de ellos vienen de otras provincias y ciudades

**3%** vienen del exterior

**19%** pertenecen a las disciplinas STEM

Por año se gradúan más de **20.946** estudiantes

**10,6%** se gradúan de carreras STEM

**89,4%** del resto de carreras

**42** Escuelas PROA, enfocadas en Desarrollo de Software y TIC 's.



## 12 universidades

Con 12 Universidades, Córdoba está consolidada como el distrito universitario más importante del interior del país, recibiendo año a año a estudiantes de toda la Argentina y la región.

Se destaca la Universidad Nacional de Córdoba como una de las 60 mejores universidades de América Latina, con más de 400 años de antigüedad.



## Inversión en I+D



# ECONOMÍA DEL CONOCIMIENTO

Córdoba entiende por Economía del Conocimiento (EDC) al conjunto de actividades caracterizadas por la generación y la aplicación de conocimiento y tecnologías, para la creación y transformación de productos y/o servicios con alto valor agregado.

En Córdoba hay  
alrededor de  
**58.700** empresas

**2.900**  
son empresas dedicadas  
a la Economía del  
Conocimiento

Representa el 4,9% del total de empresas en Córdoba y el 10,4% del total de las empresas dedicadas a la Economía del Conocimiento en Argentina.

**Este sector crece a una tasa mayor al 8% anual.**

Estas son empresas públicas y privadas que se enfocan en producir y vender conocimiento basado en servicios y conocimiento integrado en el producto.

## EN TÉRMINOS DE TRABAJO

Hay más de **533.000 empleos registrados** en Córdoba. La Economía del Conocimiento es responsable de 57.000 de ellos, lo cual representa el 10,5% del total de empleos de la provincia, y el 9,5% del total de empleos en Economía del Conocimiento de Argentina.

**El número crece a un 5,5% anual**

## EN TÉRMINOS DE SALARIO

Los trabajos en Economía del Conocimiento pagan entre el **24 y 50% más** que el resto de las actividades económicas.

## EN TÉRMINOS DE EXPORTACIONES

Para el 2030, las exportaciones de la Economía del Conocimiento están proyectadas por **1.000 millones de dólares.**

## LAS ACTIVIDADES DE ECONOMÍA DEL CONOCIMIENTO INCLUYEN

-  Servicios y Software de computación
-  Bioeconomía y Biotecnología
-  Servicios de geología y electrónica
-  Servicios profesionales de exportación
-  Nanotecnología
-  Aeroespacio y Satélites
-  Ingeniería para la Industria Nuclear
-  Industria 4.0 (Robótica, Inteligencia Artificial, Realidad Virtual y Aumentada, IoT)
-  I+D
-  Audiovisual y videojuegos

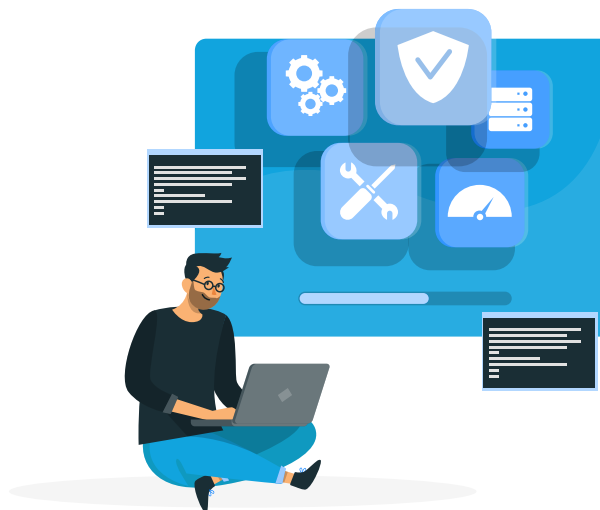
El propósito es promover la sensibilización y articulación con el sector académico para la educación y entrenamiento, facilitar encuentros y la articulación entre actores y promover la innovación, la transferencia tecnológica, la adopción tecnológica y el desarrollo de proyectos específicos y de impacto.

# SOFTWARE Y SERVICIOS INFORMÁTICOS

El software y los servicios informáticos es uno de los sectores que ha crecido de manera exponencial en los últimos años.

En 2003, Córdoba fue la primera provincia de Argentina en declarar al software como actividad industrial. Esto contribuyó a que empresas de nivel internacional se radicaran en Córdoba.

Motorola, Intel y Hewlett Packard allanaron el camino para potenciar el ecosistema TIC en términos de formación y desarrollo económico.



**663** empresas de software registradas

**+13,6%** crecimiento anual

En 2021, el sector facturó **US\$ 220.553.719**

**2,9%** empleados en el sector

## Biotechnología

Enfocada en Agricultura, Ganadería, Industria, Biomedicina y Bioinformática.

Córdoba es la 2° provincia del país en cantidad de investigadores y proyectos de investigación.



**73** empresas y startups de Biotechnología en Córdoba



**10** cursos de grado y posgrado



En Marzo 2022, la provincia junto al sector privado y académico conformó el primer Cluster Biotecnológica de Córdoba.



En 2021, la industria facturó **US\$ 175.809.918**



Emplea a **3.083** personas



# Ceprococor

## Compañía Biotecnológica Estatal



### GESTIÓN DE SERVICIOS ANALÍTICOS

El CEPROCOR es un centro científico-tecnológico que pertenece al Gobierno de la Provincia. Es una institución de referencia en Argentina, dedicada a la investigación, desarrollo, servicios tecnológicos e innovación en productos y procesos, en pos de transferir soluciones en áreas de alimentos, nutrición, medio ambiente y medicina, para los sectores público y privado.

Se especializa en la biotecnología, micro y nanotecnología, genética y biología molecular, tecnología química, entre otros.

Más de 150 investigadores, técnicos, becarios y directores de tecnología son empleados por CEPROCOR, alcanzando más de 50.000 pruebas analíticas en diversas áreas.

### PRINCIPALES LOGROS



**PATENTES:** 18 patentes en 35 países



**TRANSFERENCIAS:** +100 tecnologías transferidas



**FINANCIACIÓN EXTERNA POR I+D:**  
+ USD 1.350.000



**PUBLICACIONES:** 10 por año en revistas de referencia

### PROYECTOS DE INVESTIGACIÓN INTERNOS

**30 proyectos** de investigación por año

**3 áreas principales:** Medioambiente, Alimentos y nutrición, Medicina y Tecnología Médica.

**CEPROCOR** corre en promedio unas **55.000 pruebas anuales**, en respuesta a demandas procedentes del sector público (10%) y privado (90%).

**CEPROCOR** ha dado respuestas y soluciones a problemáticas de la Provincia en relación al ADN, COVID-19, Medioambiente, Alimentos y Salud.

**Ofrece servicios de alta complejidad** solo disponibles para pocos licitadores en Argentina:

- Experimentos para evaluar poder virucida y bactericida
- Pruebas de biodisponibilidad y bioequivalencia
- Síntesis de moléculas raras
- Programa de Biodiesel



# Agencia De Innovación y Emprendimiento de Córdoba



En total, estas coinversiones han contribuido a crear 636 trabajos nuevos. En promedio, 10 por startup.

**La Agencia Córdoba Innovar y Emprender** es una compañía de economía mixta cuyos socios son el Estado provincial y el sector privado, junto con la participación de compañías y entidades comerciales locales. Su Junta Directiva está constituida por representantes de tales instituciones, junto con el sector académico y el ecosistema emprendedor.

La Agencia lleva a cabo programas de coinversión que estimulan al emprendedurismo, incentivan la innovación y permiten la participación directa de aceleradoras, fondos de inversión y clubes de inversores ángeles.



La Agencia ha **coinvertido** hasta ahora en **64 startups**



**49** con **inversores privados**



**15** con **Aceleradores y Sociedades de Capital de Riesgo**



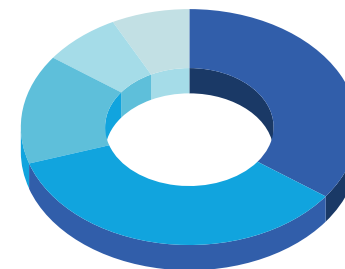
Por cada peso (ARS) que la Agencia ha aportado, el sector privado ha invertido **\$2,8 ARS**



**77%** de las startups facturaron en 2021 **U\$S 4.160.310**

## ETAPAS DE LAS STARTUPS COINVERTIDAS:

35% inicial  
35% de ampliación  
15% semilla  
7,5% en expansión  
7,5% consolidadas



## MARKET FIT

**52%**  
local

**36%**  
regional

**12%**  
global



**Universidades**



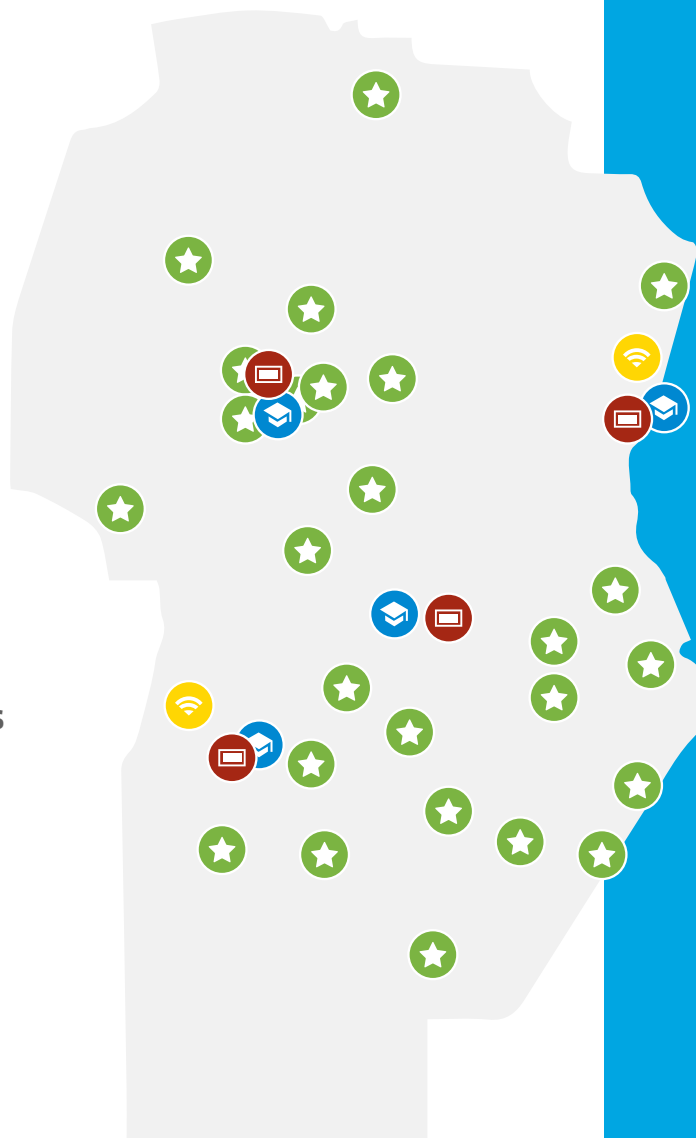
**Clusters tecnológicos**



**Laboratorios y Centros de I+D**



**Parques Científico-tecnológicos**



**Políticas y Programas Públicos Científico-Tecnológicos se encuentran disponibles en todo el territorio de la Provincia, potenciando el desarrollo de oportunidades de cada región.**

**MAPA INTERACTIVO**



## Juan Schiaretti

Gobernador de la Provincia de Córdoba, Argentina

## Pablo de Chiara

Ministro de Ciencia y Tecnología,  
Gobierno de la Provincia de Córdoba, Argentina

 <https://mincyt.cba.gob.ar>

 [mincyt.privada@cba.gov.ar](mailto:mincyt.privada@cba.gov.ar)

 [mincytcordoba](#)

 [mincytcordoba](#)

 [mincyt.cordoba](#)

 [Ministerio de Ciencia y Tecnología Córdoba](#)

 [Ministerio de Ciencia y Tecnología](#)

# Invest Córdoba

Ciencia y Tecnología como insumo para el desarrollo productivo



Ministerio de  
**CIENCIA Y  
TECNOLOGÍA**



**CÓRDOBA**  
entre todos