

Octubre 2022



CIENCIA Y TECNOLOGÍA

2º informe 2022

Ministerio de
**CIENCIA Y
TECNOLOGÍA**

 **CÓRDOBA**
entre todos

Sistema Científico Tecnológico

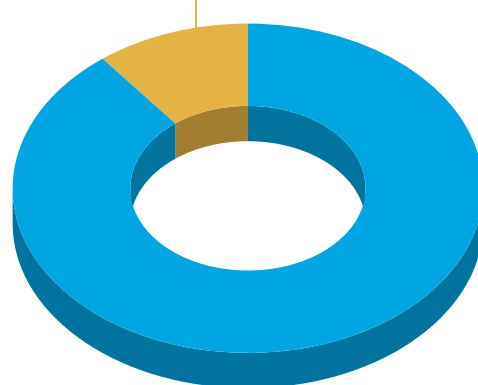


Talento y Personas

9.976
Investigadores
y becarios
en Córdoba



1.118 Empresas



8.858
Organismos de CyT
y Universidades

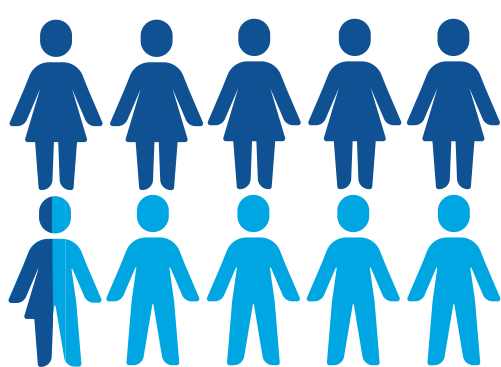
* Fuente: Datos del Relevamiento de Actividades Científicas y Tecnológicas (RACT) y de la Encuesta sobre Investigación y Desarrollo (ESID)



2,65

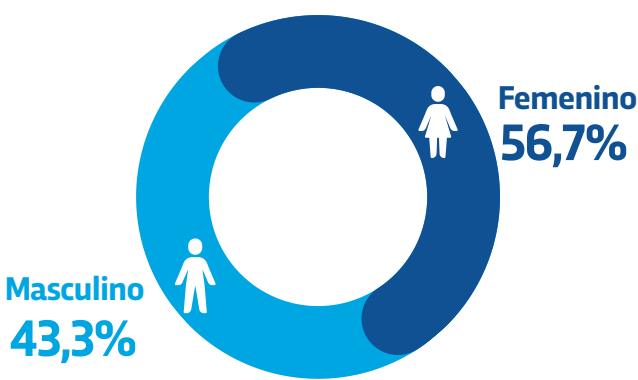
Cantidad de investigadores
por cada mil habitantes
en Córdoba

Distribución según género en Córdoba

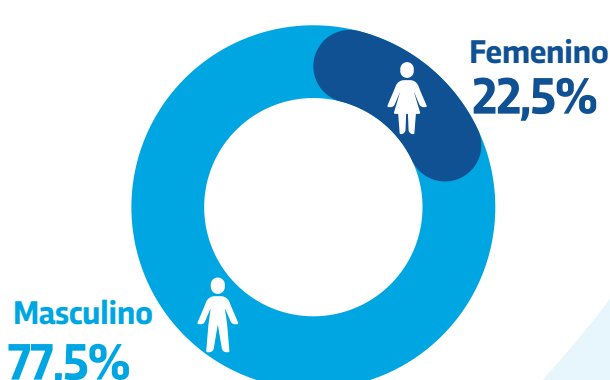


53,4% Femenino
46,6% Masculino
S/D NO BINARIO

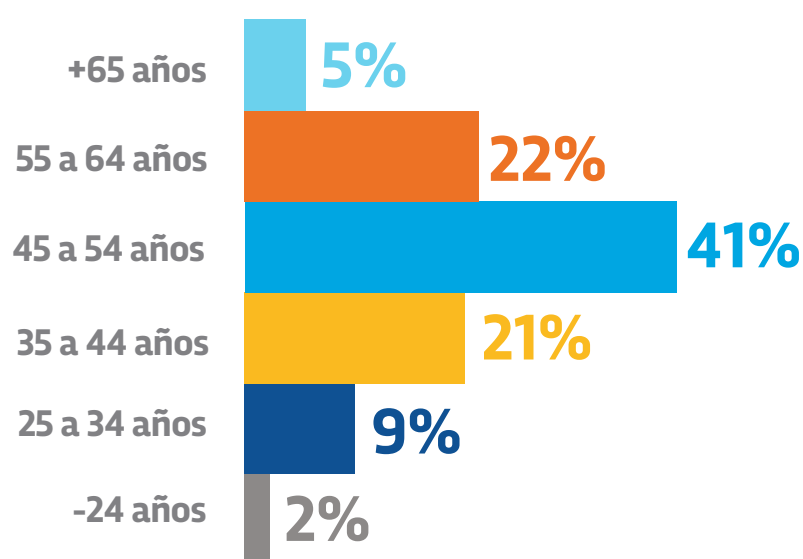
Organismos de CyT y Universidades



Empresas



Distribución por franja etaria



68%
El 68% tiene más
de 45 años

11%
Sólo el 11%
tiene menos de
35 años

Grado de formación

Doctorado y
posdoctorado

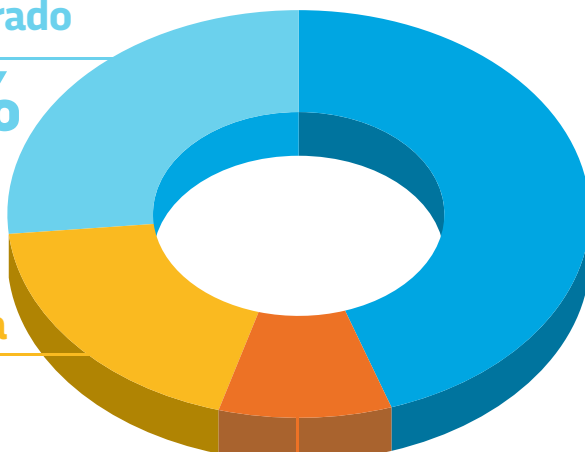
26%

Maestría

19%

Especialidad
10%

Grado
45%

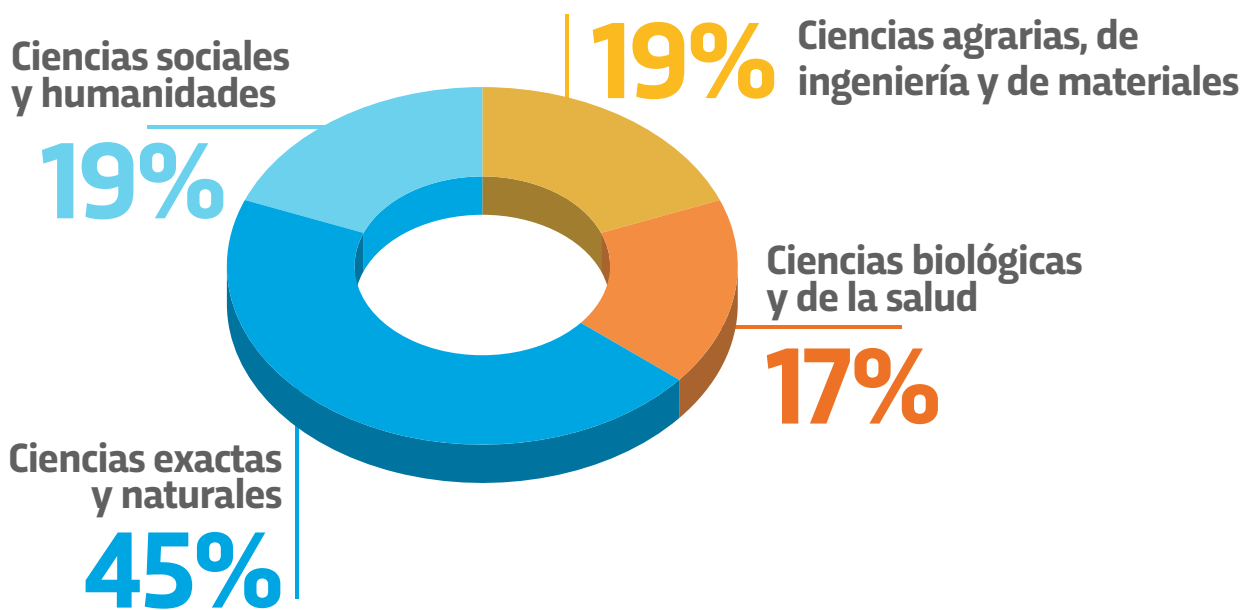


Ciencia y tecnología



Unidades ejecutoras de CyT

193 Total de Unidades Ejecutoras



Proyectos de investigación en curso

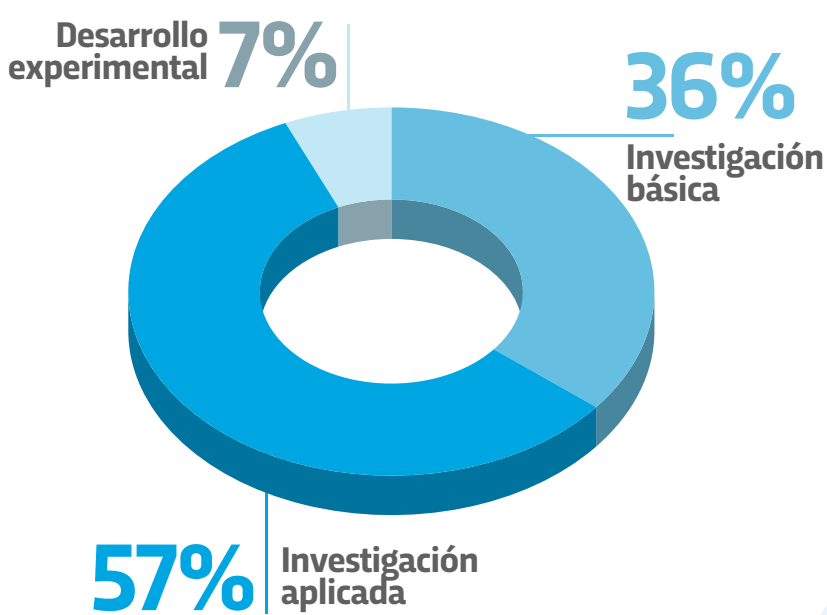


1.939

Proyectos de investigación en curso

+11,30%

Variación respecto al primer informe

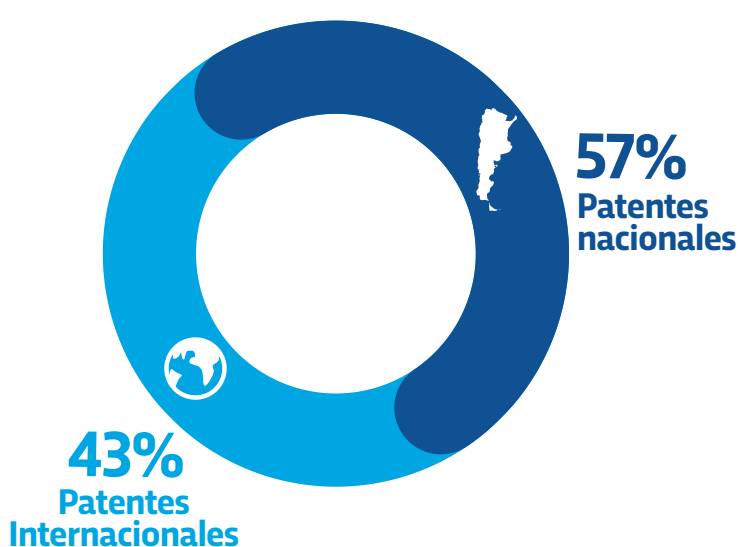


Transferencia de conocimiento

14 Patentes otorgadas

4 Patentes en trámite

? Convenios



I+D

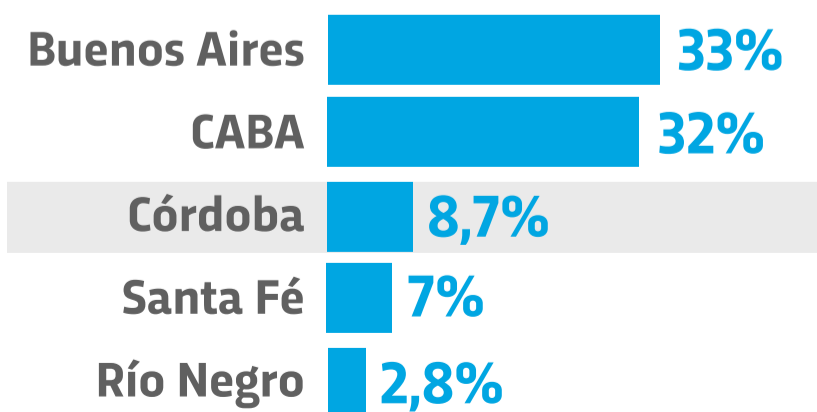


Ejecución de inversión en I+D



Inversión promedio por habitante en **Córdoba** (2020) fue de **\$3.286**, mientras que el **promedio nacional** para el mismo período fue de **\$3.148**, y el de la **Región Centro** **\$ 2.757**.

Inversión nivel país \$142.837 Millones



4,1% Media Nacional

5,6% Media Región Centro

Educación Superior



Estudiantes de Córdoba

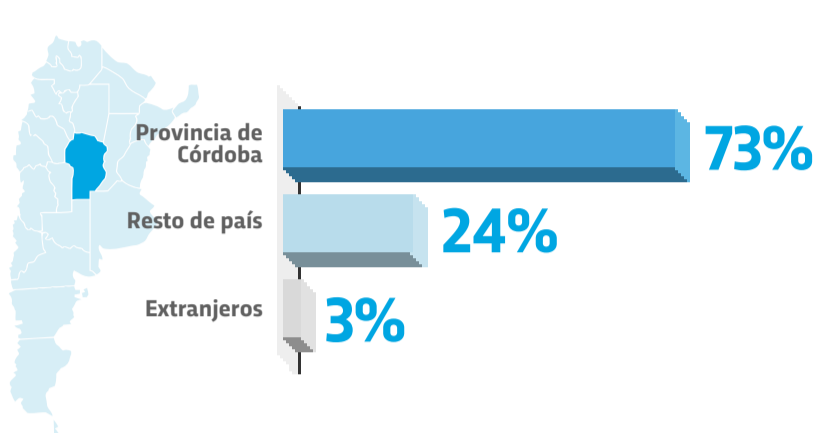
276.118

Estudiantes en Córdoba

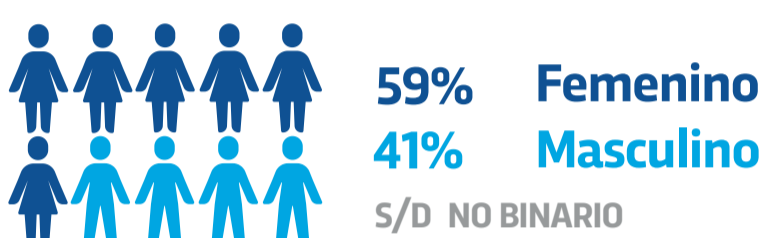
340.685

Estudiantes eligen Universidades con Sede en Córdoba (Presencial + virtual)

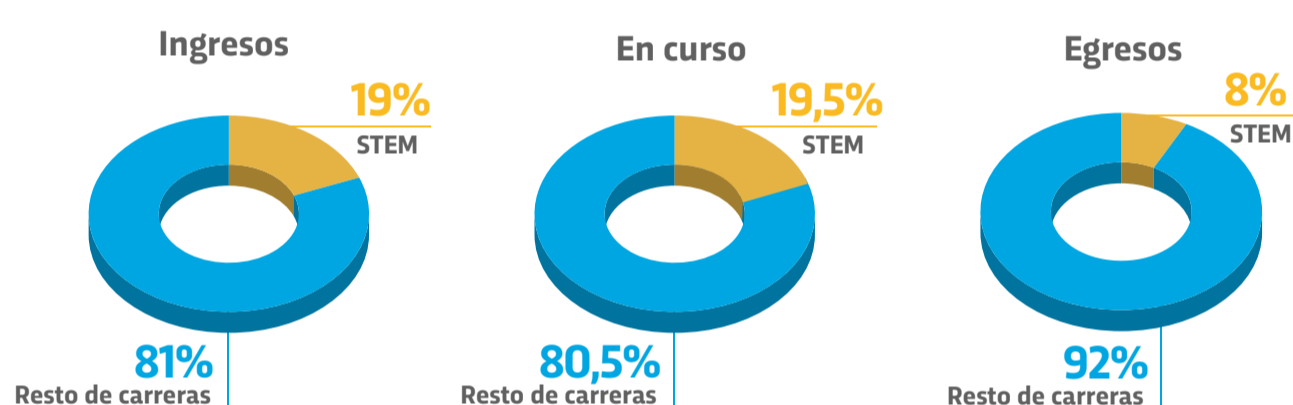
Procedencia de estudiantes en Córdoba



Género de estudiantes en Córdoba



Elección de carreras



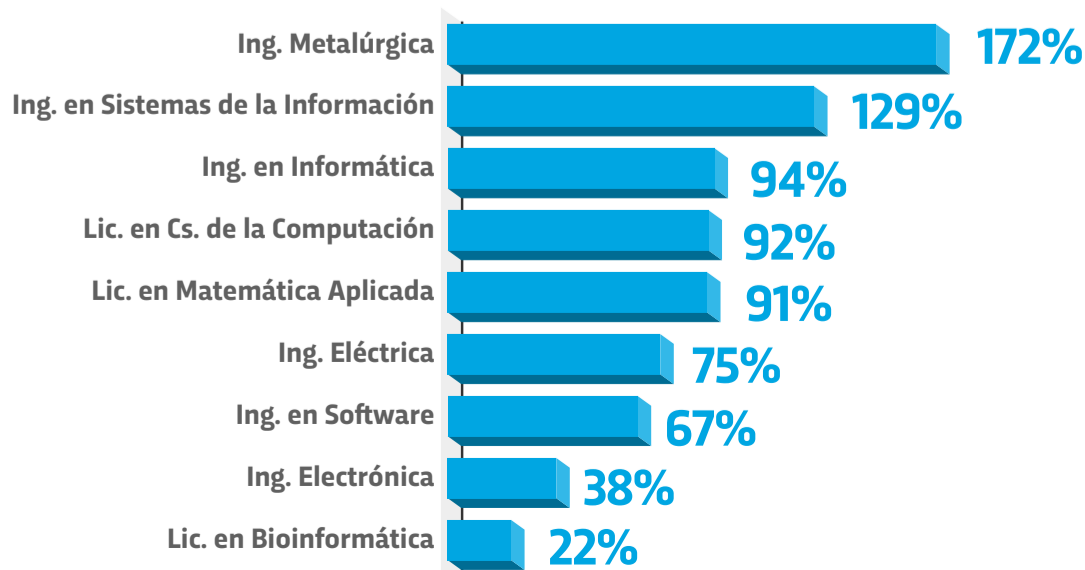
497 carreras

Oferta académica de las **12 Universidades** con sede en Córdoba (entre tecnicaturas, licenciaturas e ingenierías)

Carreras más elegidas



Carreras STEM con más crecimiento en sus inscripciones 2020 - 2021



FUENTES DE INFORMACIÓN

La siguiente información fue construida por el Ministerio de Ciencia y Tecnología de la Provincia de Córdoba a partir de datos consolidados del año 2020 provistos por el Ministerio de Ciencia, Tecnología e Innovación de la Nación a través de su Relevamiento Anual a Entidades que Realizan Actividades Científicas y Tecnológicas (RACT) y su Encuesta de I+D para el sector Empresario (ESID).

A su vez, se presentan datos de la situación académica y de estudiantes de Universidades con Sede en Córdoba, la cual fue elaborada también por este Ministerio a través del aporte de las 12 Universidades. Los datos de estudiantes son del año 2021.

CIENCIA Y TECNOLOGÍA

2º informe 2022

Ministerio de
**CIENCIA Y
TECNOLOGÍA**





ECONOMÍA DEL CONOCIMIENTO

2º Informe 2022

Observatorio Provincial de Economía del Conocimiento
Secretaría de Nuevas Tecnologías y Economía del Conocimiento

Introducción

La **Economía del Conocimiento** es la aplicación del conocimiento para innovar, incrementar el valor agregado y aumentar la productividad de todos los sectores. Está conformada por actividades que se caracterizan por la innovación y el uso intensivo de tecnologías, cuyos factores centrales de producción son el conocimiento y las ideas de las personas.

Los **Servicios Basados en Conocimiento** (desarrollo de software, servicios audiovisuales, profesionales y geológicos, entre otros), la bioeconomía y la industria espacial, son actividades de alto valor agregado que al desarrollarse facilitan la adopción de nuevas tecnologías, y crean empleo de alta calificación a lo largo de la cadena productiva.

Las **Nuevas Tecnologías y la Industria 4.0** revolucionan la manera de producir bienes y servicios. Las actividades y tecnologías, como big data, internet de las cosas, robotización, inteligencia artificial, aprendizaje automático, impresión 3D, sensores, realidad virtual, servicios en la nube y nanotecnología, impactan transversalmente en todos los sectores productivos.

Empresas

2.906

Empresas EDC

6,2%

Crecimiento interanual

58.772

TOTAL DE EMPRESAS
(PERSONA JURÍDICA)
REGISTRADAS EN LA PROVINCIA

≈2,92%

Crecimiento interanual



4,9%

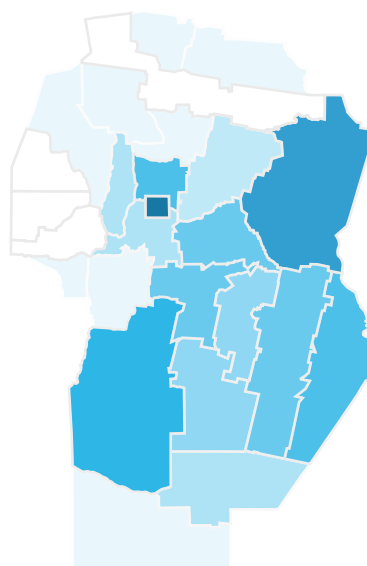
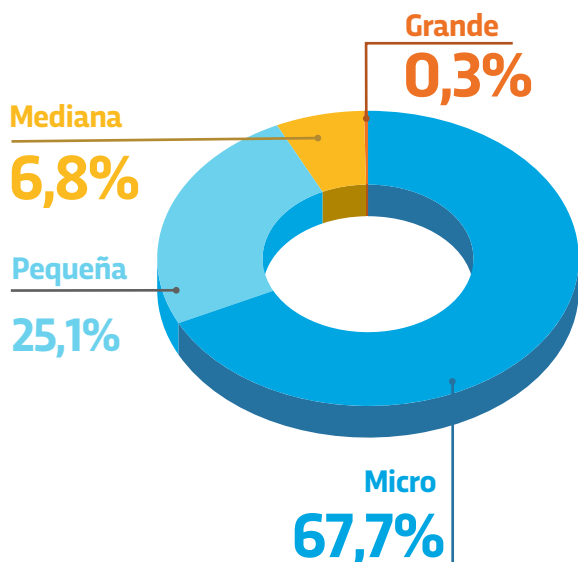
Del total de las empresas
de la **provincia**

10,7%

Participación de empresas de Economía
del Conocimiento de la provincia de
Córdoba en Nación

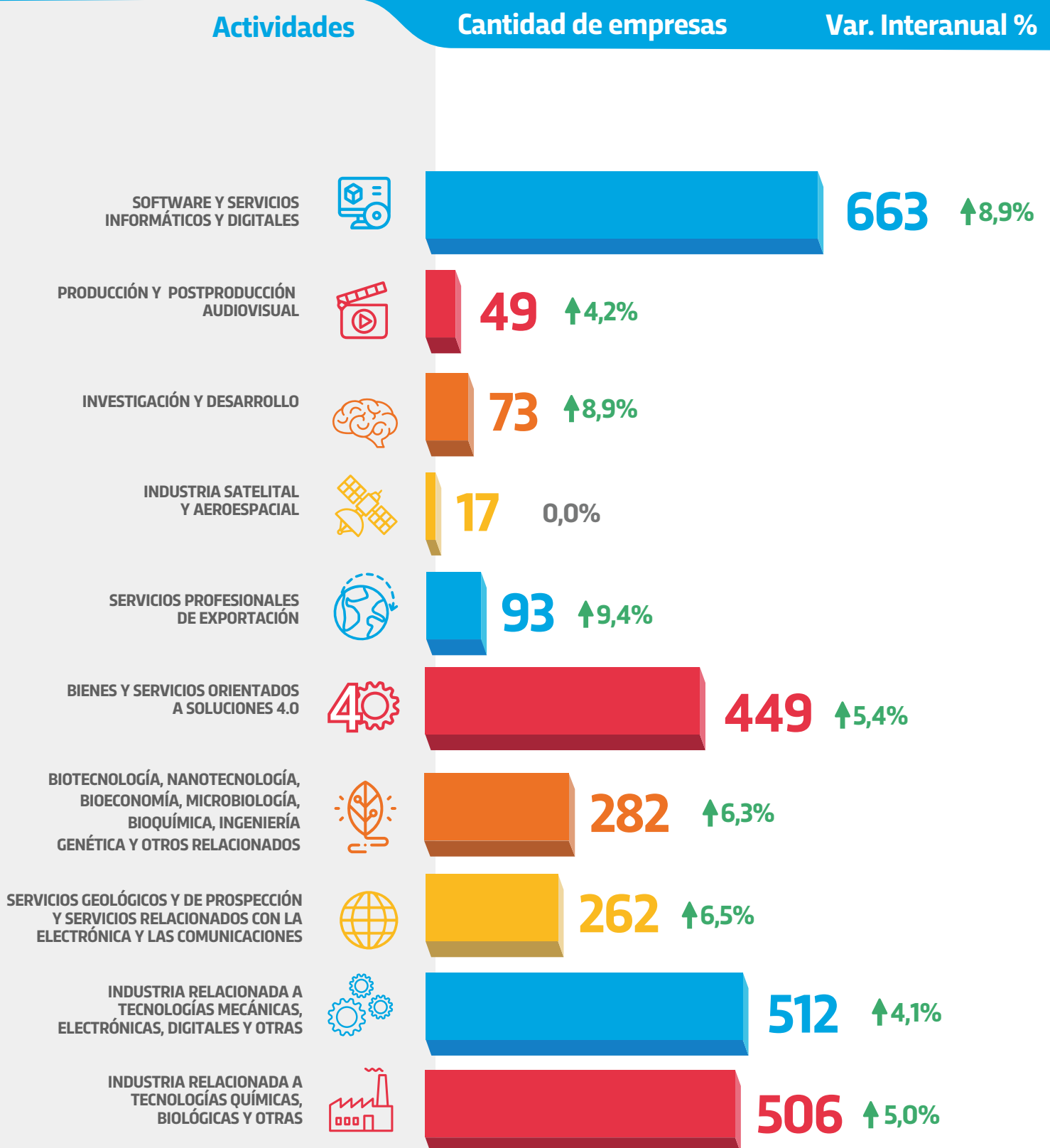
Tamaño

Ubicación



58,6%	CAPITAL
8,3%	SAN JUSTO
6,2%	RÍO CUARTO
4,5%	MARCOS JUAREZ
3,8%	COLÓN
3,0%	UNIÓN
2,6%	RÍO SEGUNDO
2,5%	TERCERO ARRIBA
1,8%	PUNILLA
1,8%	SANTA MARÍA
1,7%	GENERAL SAN MARTÍN
1,6%	JUAREZ CÉLMAN
1,1%	RÍO PRIMERO
0,9%	PTE. ROQUE SAENZ PEÑA
0,3%	TOTAL
0,3%	GENERAL ROCA
0,2%	CALAMUCHITA
0,2%	CRUZ DEL EJE
0,2%	ISCHILÍN
0,2%	SAN JAVIER
0,1%	RÍO SECO
0,1%	SOBREMONTE
0,0%	SAN ALBERTO
0,0%	TULUMBA
0,0%	MINAS
0,0%	POCHO

Total de Empresas EDC por actividad



Ventas totales y al exterior



Ventas Totales

(1º Semestre 2022)

\$234.286

Millones de pesos



+10,8%

Variación interanual en términos reales

Referencia País: EMAE (interanual jun 2022): 6,4%

Facturación mensual por Empleado

\$ 684.048

(estimado)

9,65%

Contribución estimada al Producto Geográfico Bruto



Ventas al exterior

(1º Semestre 2022)

USD 360

Millones de dólares

+21,03%

Variación Interanual

17,5%

de las ventas totales fueron **realizadas al exterior**

5,1%
Proporción de EXPORTACIONES DE ECONOMÍA DEL CONOCIMIENTO respecto a las exportaciones totales de la PROVINCIA

10,2%
Proporción de EXPORTACIONES DE SOFTWARE respecto a las exportaciones MOI de la PROVINCIA

Principales destinos de exportación



* Fuente: elaboración propia en base a encuesta realizada por el Observatorio Provincial de Economía del Conocimiento del Ministerio de Ciencia y Tecnología de la Provincia de Córdoba

Exportaciones por actividad (1º Semestre 2022)


USD (MILLONES)

Var. interanual %

SOFTWARE Y SERVICIOS INFORMÁTICOS Y DIGITALES		109,46	↑ 36,28%
INDUSTRIA RELACIONADA A TECNOLOGÍAS MECÁNICAS, ELECTRÓNICAS, DIGITALES Y OTRAS		100,01	↑ 27,87%
SERVICIOS PROFESIONALES DE EXPORTACIÓN		53,04	↑ 56,42%
INDUSTRIA RELACIONADA A TECNOLOGÍAS QUÍMICAS, BIOLÓGICAS Y OTRAS		34,26	↑ 19,23%
BIENES Y SERVICIOS ORIENTADOS A SOLUCIONES 4.0		25,51	↑ 13,90%
BIOTECNOLOGÍA, NANOTECNOLOGÍA, BIOECONOMÍA, MICROBIOLOGÍA, BIOQUÍMICA, INGENIERÍA		11,14	↑ 11,55%
INDUSTRIA SATELITAL Y AEROESPACIAL		10,27	↑ 7,76%
INVESTIGACIÓN Y DESARROLLO		8,42	↑ 36,23%
SERVICIOS GEOLÓGICOS Y DE PROSPECCIÓN Y SERVICIOS RELACIONADOS CON LA ELECTRÓNICA Y LAS		5,87	↑ 7,20%
PRODUCCIÓN Y POSTPRODUCCIÓN AUDIOVISUAL		1	↑ 4,23%

Colaboradores / Talentos

57.083
Colaboradores/ Talentos EDC

+14,0% 
Variación Interanual
Variación interanual. Referencia nacional: **6,5%**

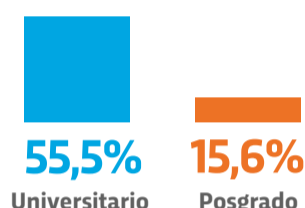
533.855 **TOTAL DE EMPLEOS REGISTRADOS EN LA PROVINCIA** **≈4,95%** 
Crecimiento interanual



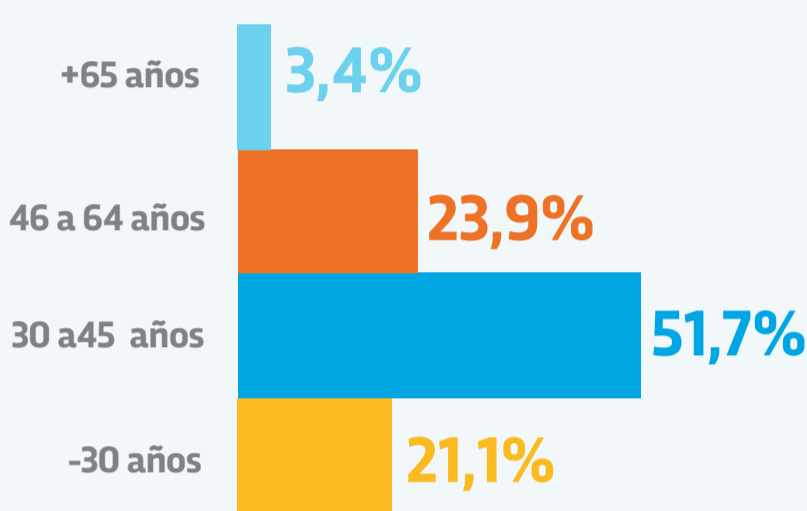
Empleo por género



Nivel educativo



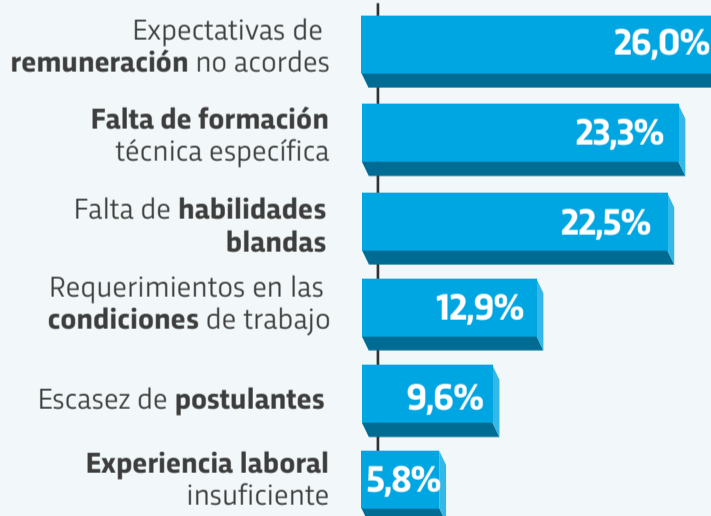
Empleo por rango etario



4.881 **Búsquedas activas**
(Agosto 2022)




Dificultades para cubrir puestos necesarios



Salarios

\$ 212.075
Salario promedio EDC

+5,9% 
Variación interanual en términos reales

\$ 137.796 Salario promedio de la economía cordobesa **≈2%** 
Crecimiento interanual

Los salarios del **SOFTWARE** **crecieron 18%** en términos reales, superando ampliamente a la inflación del período.
Los salarios del **SOFTWARE** **duplican** al salario promedio de la economía cordobesa, con un diferencial del **+96,4%**.

+53,9%
Diferencial respecto al promedio de la **economía cordobesa**



I+D+i

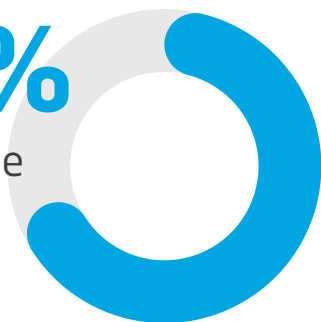


I+D



69,9%

Empresas que realizan I+D



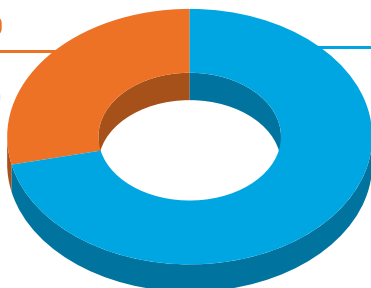
15,8%

promedio de las **ventas** totales anuales **invertido en I+D**

Manera en la que realizan habitualmente las actividades de I+D

29%

A través de terceros (I+D Externa)



71%

De manera propia dentro de la empresa (I+D Interna)

3.031

Personal afectado a actividades de I+D




21,4%
Mujeres

EMPRESAS CORDOBESAS BENEFICIARIAS DE LA LEY DE ECONOMÍA DEL CONOCIMIENTO

OCTUBRE 2022


71 Empresas beneficiadas

Actividades Promovidas


86% Software y servicios informáticos
6% Ingeniería e Industria 4.0
3% Servicios profesionales de exportación
3% Producción y postproducción Audiovisual
1% Biotecnología


2.823 Personal total

Personal en actividades promovidas **27,4%** 773

Personal con título de grado **59,6%** 1683

Personal con título de doctorado **19,5%** 151

Cantidad de mujeres **28,3%** 798

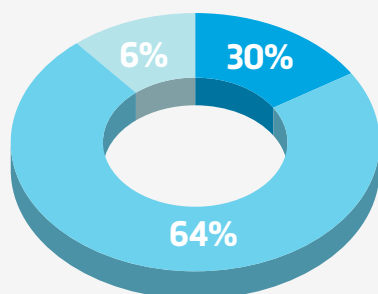
353

nuevo personal incorporado en las empresas por el beneficio de la Ley


Facturación promedio
\$ 96.325.119

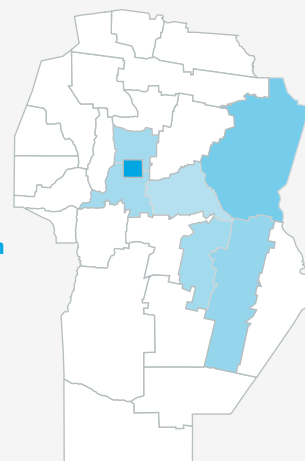
Tamaño

● Micro
● Pequeña
● Mediana



Ubicación

50 Capital
8 General San Martín
3 San Justo
2 Santa María
2 Colón
1 Río Segundo



Exportaciones

\$ 2.337.599.988
Total exportado

52% 36 empresas que exportan



Principales destinos

Norteamérica 72,94%
Latam 22,88%
Europa 3,65%
África 0,20%
Oceanía 0,18%
Asia 0,7%

FUENTES DE INFORMACIÓN

Elaboración propia en base a:

- 1º encuesta a empresas EDC realizada por el Observatorio Provincial de Economía del Conocimiento del Ministerio de Ciencia y Tecnología de la provincia de Córdoba.
- Datos provistos por la Dirección General de Rentas (DGR), Ministerio de Trabajo de la Provincia, y Dirección Provincial de Estadísticas y Censos (DPEYC).
- Datos publicados por el Observatorio de Empleo y Dinámica Empresarial (OEDE) del Ministerio de Trabajo, Empleo y Seguridad Social de la Nación (basados en registros administrativos del Sistema Integrado Previsional Argentino).
- Informe Monitor Estadístico TIC del Córdoba Technology Cluster (CTC) y Estudio Permanente de la Actividad Audiovisual (EPAA) de la Asociación de Productores Audiovisuales de Córdoba (APAC).

Procesamiento y análisis de datos en colaboración con la Secretaría de Estudios Económicos y de Previsión Social del Ministerio de Finanzas y la Secretaría de Fortalecimiento Institucional del Ministerio de Coordinación de la Provincia de Córdoba.

Agradecemos la difusión de la encuesta y la colaboración para el relevamiento de campo a las cámaras y asociaciones de empresas: Córdoba Technology Cluster (CTC); Cluster Tecnológico Río Cuarto; Cluster de Impulso Tecnológico Región Centro Argentina (CIT); Cluster Tecnológico San Francisco; Cámara de Industrias Informáticas, Electrónicas y de Comunicaciones del Centro de Argentina (CIECCA); Asociación de Productores Audiovisuales de Córdoba (APAC); Cámara de Productoras Audiovisuales de Córdoba (CAPAC); Asociación de Desarrolladores de Videojuegos Argentinos (ADVA); Cámara Argentina Aeronáutica y Espacial (CARAE); Cámara de Industrias de la Salud de la provincia de Córdoba (CAISAL); Unión Industrial de Córdoba (UIC); Cámara de Comercio Exterior de Córdoba (CaCEC); Cámara de la Industria Eléctrica de Córdoba (CADIEC); Cámara Argentina de Centros de Contacto (CACC); Cámara de Industriales Metalúrgicos y de Componentes de Córdoba (CIMCC); Asociación de Fabricantes de Maquinaria Agrícola y Agro Componentes de la Provincia de Córdoba (AFAMAC); Mujeres en Tecnología (MeT) y Asociación de Emprendedores Tecnológicos (ASETEC).

ECONOMÍA DEL CONOCIMIENTO

2º Informe 2022

Observatorio Provincial de Economía del Conocimiento
Secretaría de Nuevas Tecnologías y Economía del Conocimiento

Ministerio de
**CIENCIA Y
TECNOLOGÍA**



GOBIERNO DE LA PROVINCIA DE
CÓRDOBA



www.mincyt.cba.gov.ar

